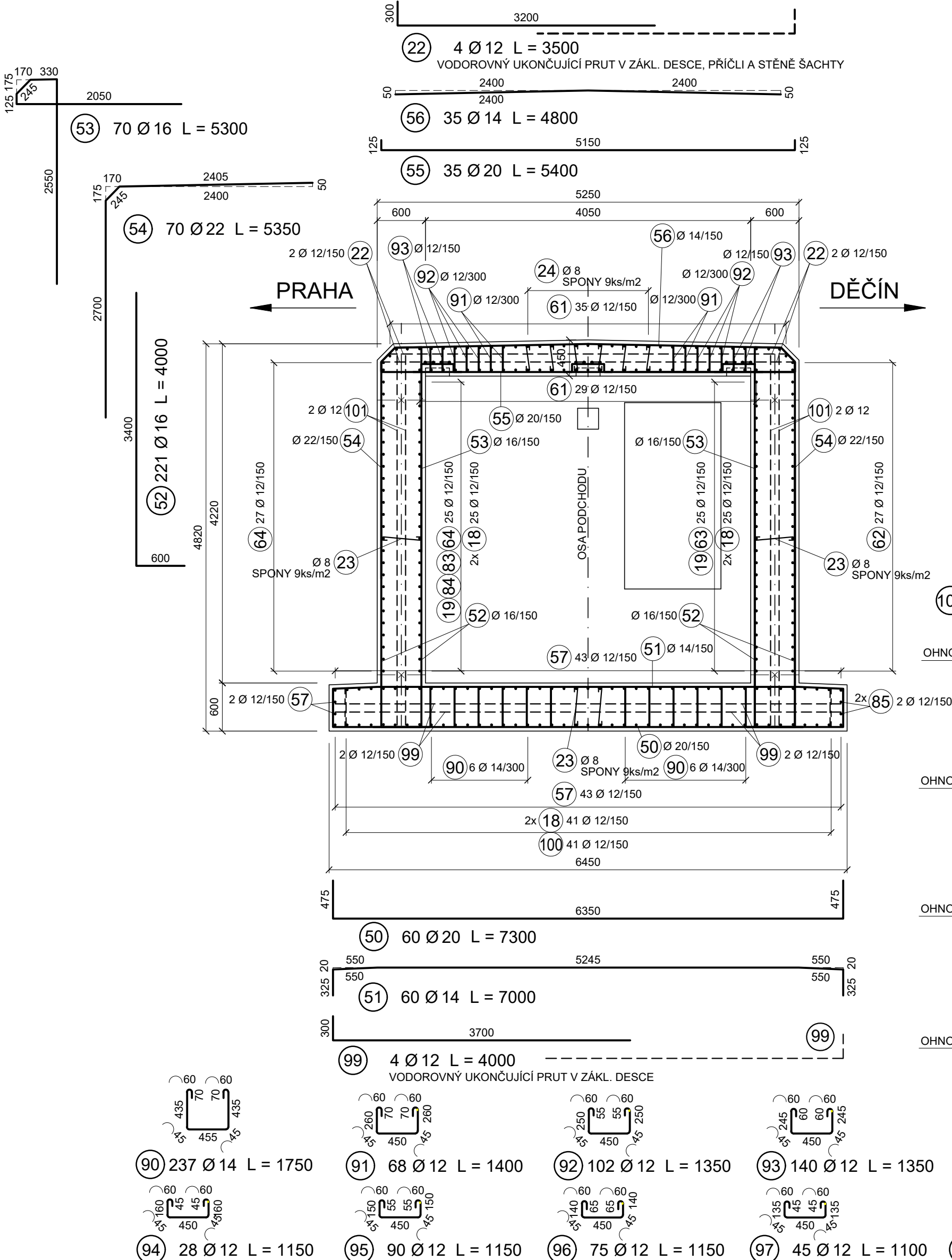
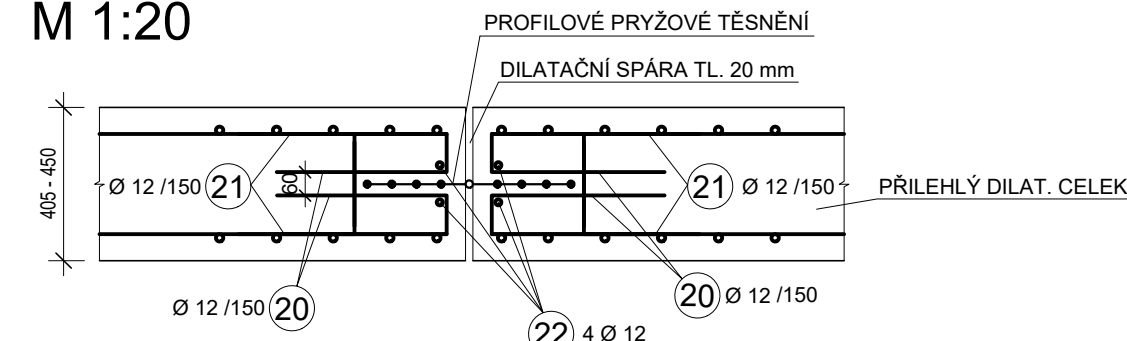


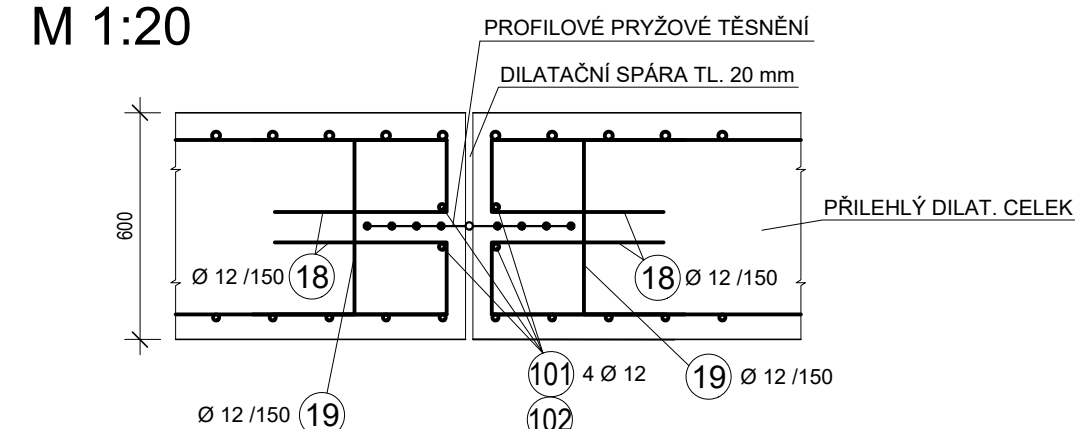
PODÉLNÝ ŘEZ TUBUSEM B-B' M1:50
PRODLOUŽENÍ PODCHODU



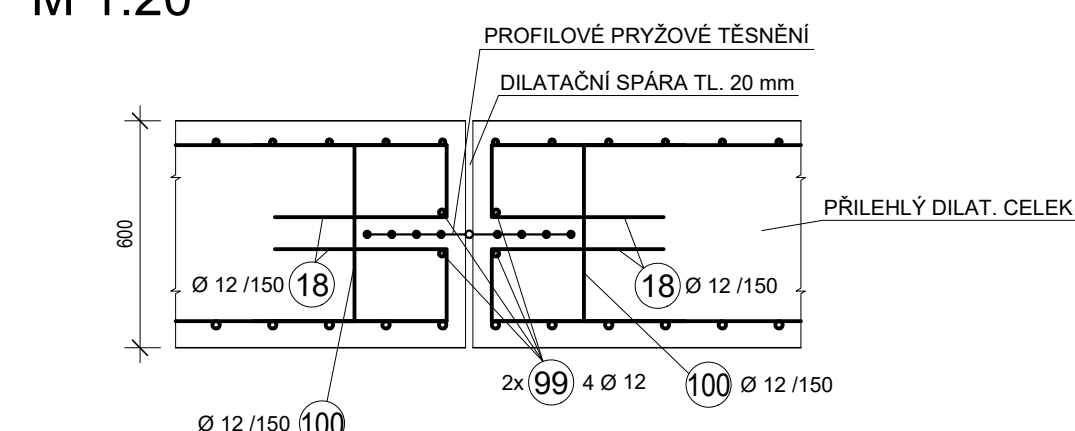
TĚSNĚNÍ SVISLÉ DILATAČNÍ SPÁRY V PŘÍČLI



TĚSNĚNÍ SVISLÉ DILATAČNÍ SPÁRY VE STOJCE

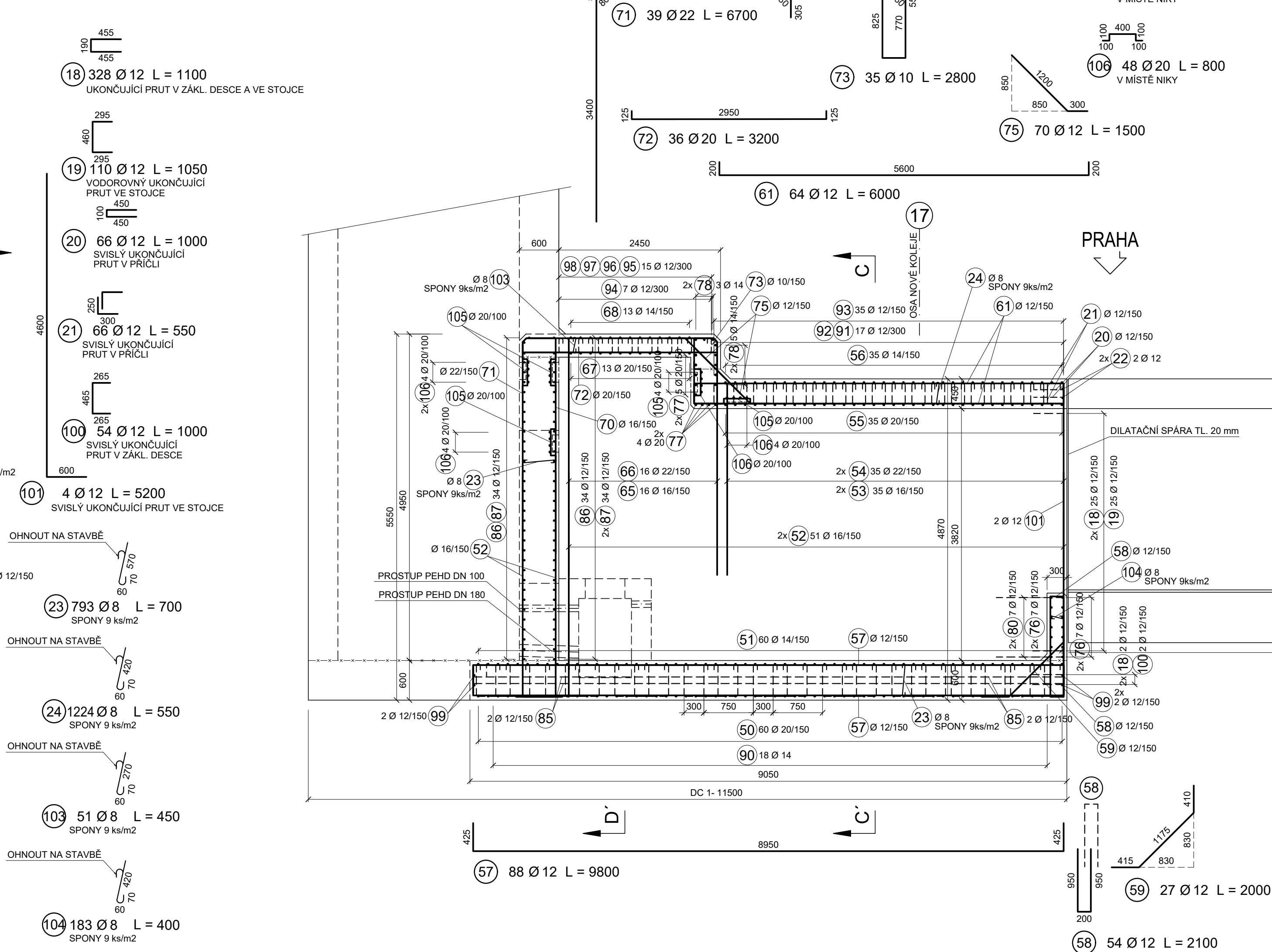


TĚSNĚNÍ SVISLÉ DILATAČNÍ SPÁRY V ZÁKL. DESCE
M 1:20

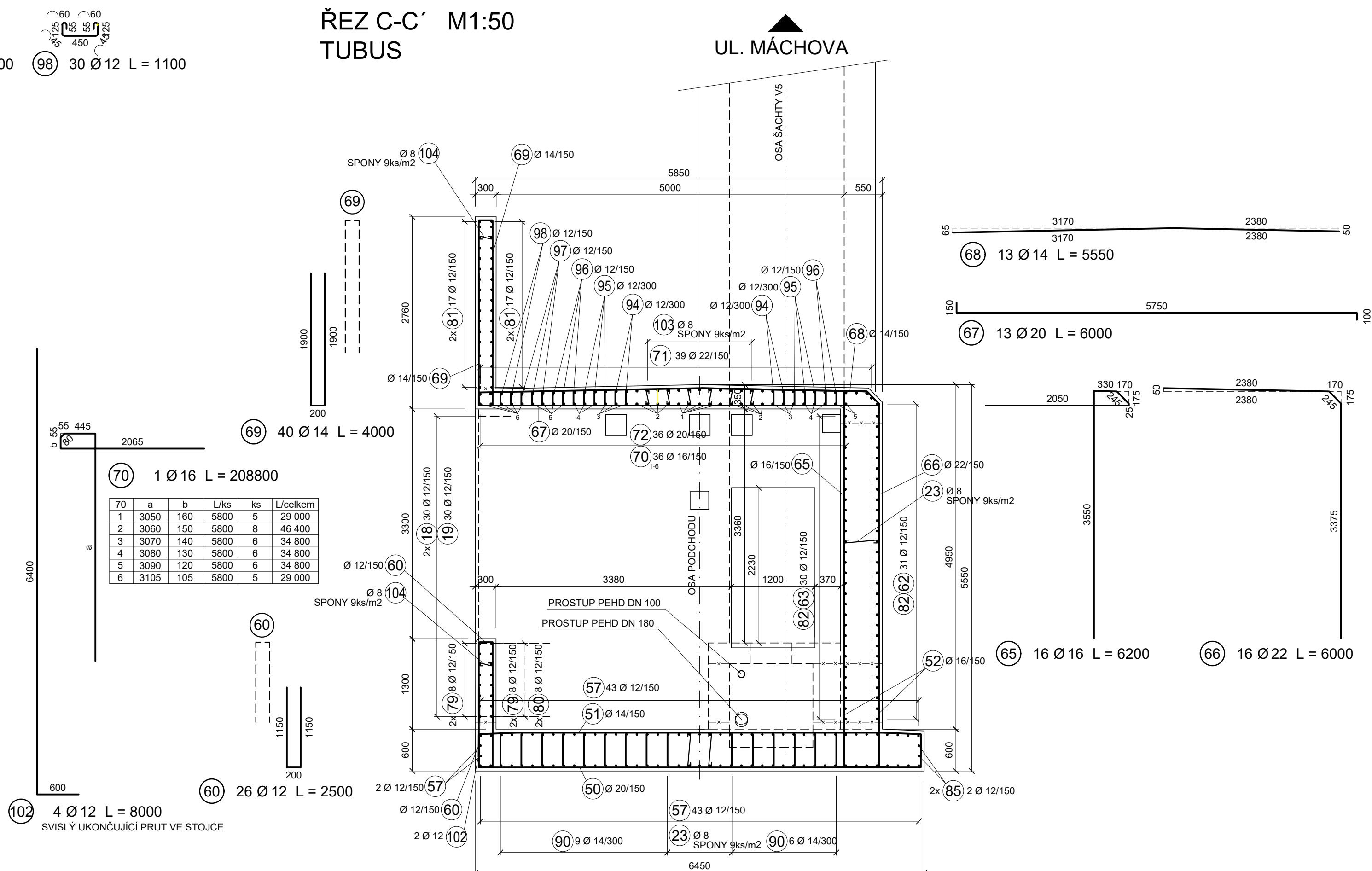


BETON:
C30/37-XF4, XC4 (CZ, TKP17SSD) - CI 0,20 - Dmax 22 - S3 NOSNÁ KONSTRUKCE RÁMU, VÝTAH. ŠACHTA
C30/37-XA1 (CZ, TKP17SSD) - CI 0,20 - Dmax 22 - S3 ZÁKLADY, ZÁKLADOVÁ DESKA RÁMU

PŘÍČNÝ ŘEZ A-A' V OSE PODCHODU M1:50
TUBUS



ŘEZ C-C' M1:50
TUBUS



OCEL B500B

POZNÁMKA :

MINIMÁLNÍ KRYTÍ: 40 mm
JMENOVITÉ KRYTÍ: 50 mm

KÓTOVÁNO V mm!

VÝZTUŽ JE KÓTOVÁNA K VNĚJŠÍMU LÍCI PRUTU.
V PŘÍPADĚ POTŘEBY BUDE VÝZTUŽ UPRÁVENA DO BEDNĚNÍ.
V MÍSTĚ NIKY A PROSTUPU BUDE VÝZTUŽ PŘERUŠENA.

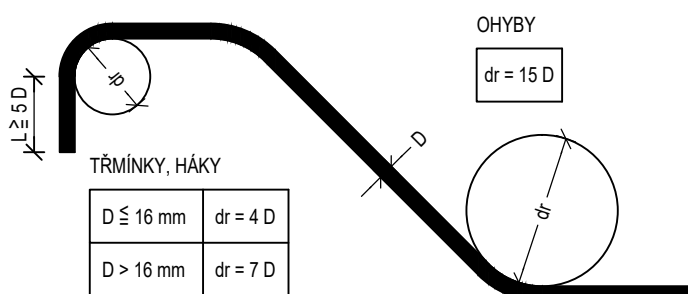
POLOŽKA Č. 74, 88, 89, 107, 108, 109, 136, 137, 138, 139 NEOBSAZENA.

POLOŽKA Č. 63 BUDE ZKRÁCENA DLE BEDNĚNÍ V MÍSTĚ PŘECHODU DO VÝTAHOVÉ ŠACHTY

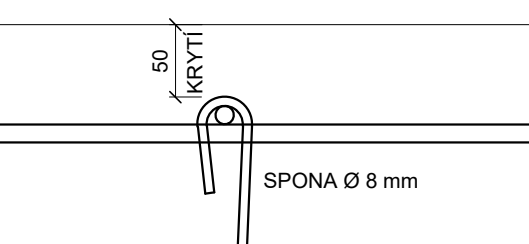
PŘÍLOHU Č. 7.2, 7.3, 7.4 A 7.8 NUTNĚ ČÍST DOHROMADY!

KONSTRUKČNÍ OPATŘENÍ PROTI ÚČINKŮM BLUDNÝCH PROUDŮ:
VÝTUŽ SE VODIVĚ PROPOJÍ PO OBVODĚ PO VZDÁLENOSTI Á 1m A VYVEDE SE NA POVRCH KONSTRUKCE NA NEREZOVOU C.R.M. DESKU.
C.R.M DESKA JE KONTROLNÍ MĚŘÍCÍ BOD Z NEREZ OCELI A4 - S235 JR.
V KAŽDEM DILATAČNÍM CELKU MUSÍ BÝT INSTALOVÁNÝ MIN. 2 MĚŘÍCÍ BODY.

NEJMENŠÍ VNITŘNÍ PRŮMĚRY
ZAKŘIVENÍ VLOŽEK dr
PODLE ČSN EN 1992-1-1



VÁZÁNÍ SPON M1:5



EVROPSKÁ UNIE
Evropské strukturální a investiční fondy
Operační program doprava


Ministerstvo dopravy
Státní fond dopravní
infrastruktury



SO 10 41
ČÁST E.1.4

VÝŠKOVÝ SYSTÉM Bpv SOUŘADNICOVÝ SYSTÉM S-JTSK

Číslo změny:	Obsah změny:	Datum změny:
01	Zpracování požadavků TSI	13.6.2019
02	-	-
03	-	-

<p>Objednatel:</p>  <p><i>Správa železniční dopravní cesty</i></p>	<p>Správa železniční dopravní cesty, s.o. Dílžďená 1003/7, 110 00 Praha 1</p>
<p></p>	<p>Stavební správa západ Sokolovská 278/1555, 190 00 Praha 9</p>

Sdružení: „SPEU + SP_ZST Lovosice_nástupisté_P“




**SUDOP
PRAHA**



**SUDOP
EU**

SUDOP EU a.s.
 Olšanská 1a, 130 80 Praha
 Tel.: +420 267 094 305
 E-mail: info@sudopeu.cz

	Zpracoval: H-PRO GEO s.r.o. Nerudova 1022/16, 412 01 Litoměřice Tel.: +420 475 210 726 E-mail: projekte@h-progeo.cz Zásilkatelská adresa: Důlce 39, 400 01 Ústí nad Labem	Hlavní inženýr projektu: ING. PETR VIDLÁK Garant profese: -
---	--	--

Vedoucí střediska:	Odpovědný projektant části:	Vypracoval:	Kontroloval:
LUDĚK KAREŠ	JAROSLAV ZAVADIL, DIS.	ANDREA MAŠKOVÁ	ZLATA BRADÁČOVÁ, DIS.

Název akce:	Číslo smlouvy:	
REKONSTRUKCE NÁSTUPIŠŤ A ŽŘÍZENÍ BEZBARIÉROVÝCH PŘÍSTUPŮ V ŽST. LOVOSICE	17-030.640	
Část:	Projektový stupeň:	
STAVEBNÍ ČÁST - MOSTY, PROPUSTKY A ZDI SO 10 41 Prodloužení podchodu v km 495,102	DSP	
	Datum:	
	04 / 2021	
	Číslo části:	
	E.1.4	
Název přílohy:	Měřítko:	Počet formátů:
VÝZTUŽ DILATAČNÍHO CELKU DC1 - TUBUS, ŘEZY	1:5, 1:20, 1:50	10
	Číslo přílohy:	7.3

DOKUMENT LZE UŽÍAT POUZE VE SMYSLU PŘÍSLUŠNÉ SMLOUVY O DÍLO. ŽÁDNÁ JEHO ČÁST NEMŮŽE BÝT DLE ZÁKONA č. 121/2000 Sb. KOPÍROVÁNA NEBO JINÝM ZPŮSOBEM ROZŠÍŘOVÁNA BEZ SOUHLASU SUDCP PRAHA a.s.